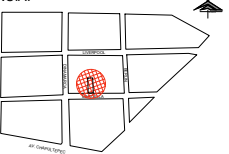


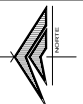
DEPENDENCIA NORMATIVA:



PLANTA DE
REFERENCIA:



NORTE:



PROYECTO:

REMEDIACIÓN DE LAS OFICINAS DE LA
REPRESENTACIÓN DEL GOBIERNO DEL
ESTADO EN LA CIUDAD DE MÉXICO
CIUDAD DE MÉXICO, MÉXICO

SIMBOLOGÍA / NOTAS:

SIMBOLOGÍA

NSPT NIVEL SUPERIOR DE PISO TERMINADO

NSL NIVEL SUPERIOR DE LOSA

NSD NIVEL SUPERIOR DECK

NSV NIVEL SUPERIOR VIGA

NSCU NIVEL SUPERIOR CUBIERTA

REVISIÓN:

No.	REVISION / APROBACION	FECHA
0	PARA CONSTRUCCIÓN	OCTUBRE 2018

UBICACIÓN:

CALLE MARSELLA #25 COLONIA JUAREZ,
DELEGACION CUAUHTEMOC, CP. 06600

ESCALA:

S/ESC

ACOTACIONES:

METROS

ESCALA GRAFICA:

FECHA:

OCTUBRE

2018

RESPONSABLE DEL PROYECTO:

ARQ. SANDRA GUADALUPE PATIÑO MACIAS
DIRECTOR DE PROYECTOS

PLANO: ARQUITECTONICA
PLANTA BAJA

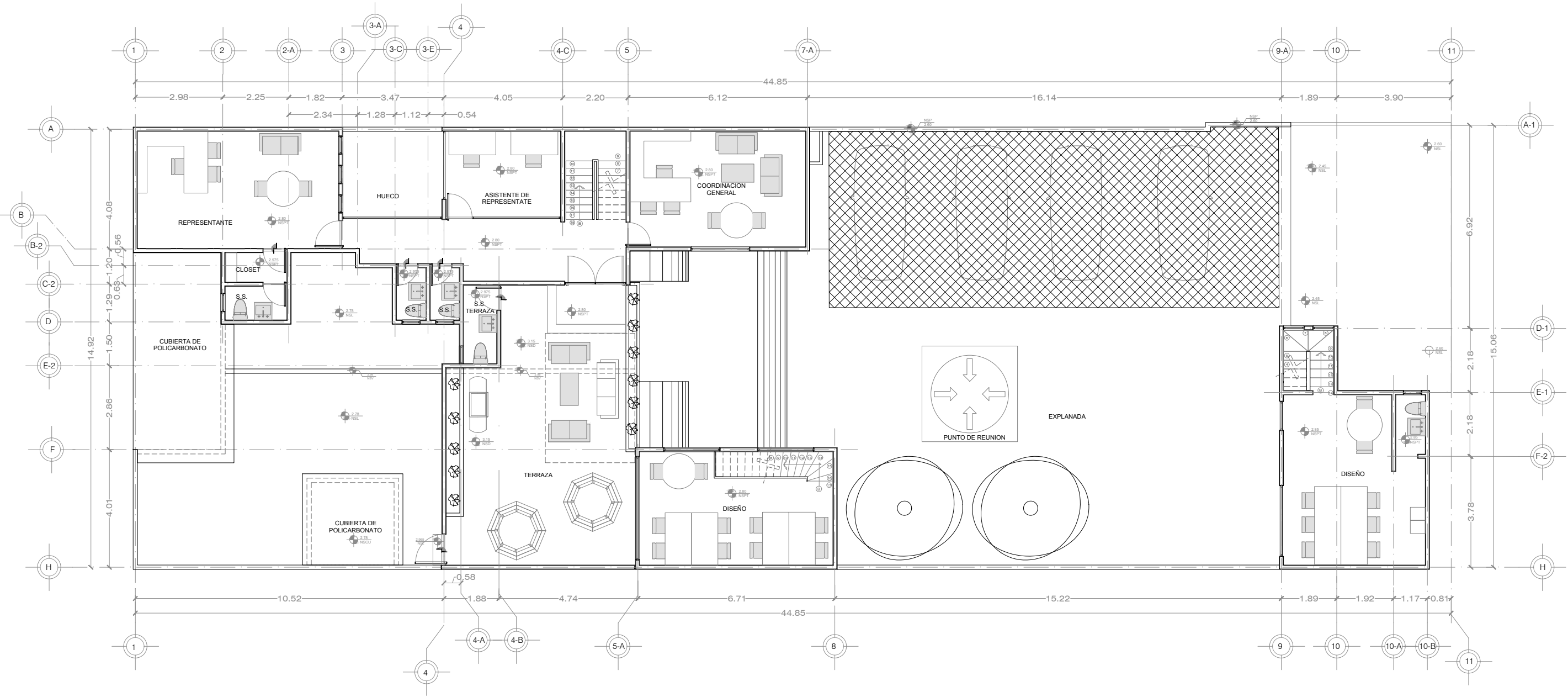
CLAVE PLANO:

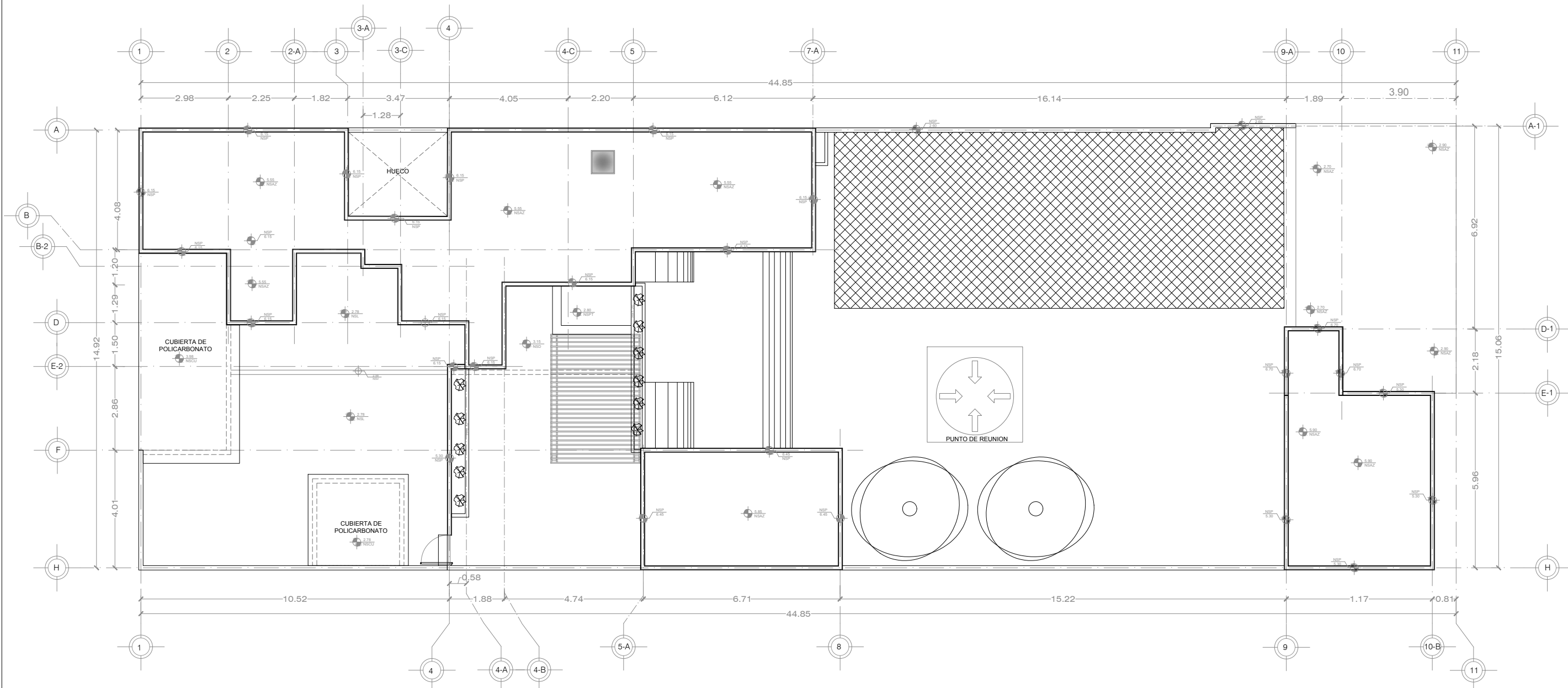
CDMX-ARQ-01

NOTA:

ESTE PROGRAMA ES DE CARÁCTER PÚBLICO. NO ES
PATROCINADO, NI PROMOVIDO POR PARTIDO POLÍTICO
ALGUNO Y SUS RECURSOS PROVIENEN DE LOS IMPUESTOS QUE
PAGAN TODOS LOS CONTRIBUYENTES. ESTÁ PROHIBIDO EL USO DE
ESTE PROGRAMA CON FINES POLÍTICOS, ELECTORALES, DE LUCRO
Y OTROS DISTINTOS A LOS ESTABLECIDOS.

GOBIERNO DEL ESTADO DE NUEVO LEÓN
SECRETARÍA DE INFRAESTRUCTURA
SUBSECRETARÍA DE CONSTRUCCIÓN
DIRECCIÓN DE PROYECTOS





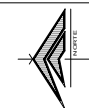
DEPENDENCIA NORMATIVA:



PLANTA DE REFERENCIA:



NORTE:



PROYECTO:

REMEDIACIÓN DE LAS OFICINAS DE LA REPRESENTACIÓN DEL GOBIERNO DEL ESTADO EN LA CIUDAD DE MÉXICO

CIUDAD DE MÉXICO, MÉXICO

SIMBOLOGÍA / NOTAS:

SIMBOLOGIA

NSP	NIVEL SUPERIOR PRETIL
NSL	NIVEL SUPERIOR DE LOSA
NSAZ	NIVEL SUPERIOR AZOTEA
NSV	NIVEL SUPERIOR VIGA
NSC	NIVEL SUPERIOR CUBIERTA
NSD	NIVEL SUPERIOR DECK

REVISIÓN:

No.	REVISION / APROBACION	FECHA
0	PARA CONSTRUCCIÓN	OCTUBRE 2018

UBICACIÓN:

CALLE MARSELLA #25 COLONIA JUAREZ, DELEGACION CUAUHTEMOC, CP. 06600

ESCALA:

S/ESC

ESCALA GRAFICA:

ACOTACIONES:

METROS

FECHA:

OCTUBRE 2018

RESPONSABLE DEL PROYECTO:

ARQ. SANDRA GUADALUPE PATIÑO MACIAS
DIRECTOR DE PROYECTOS

PLANO:

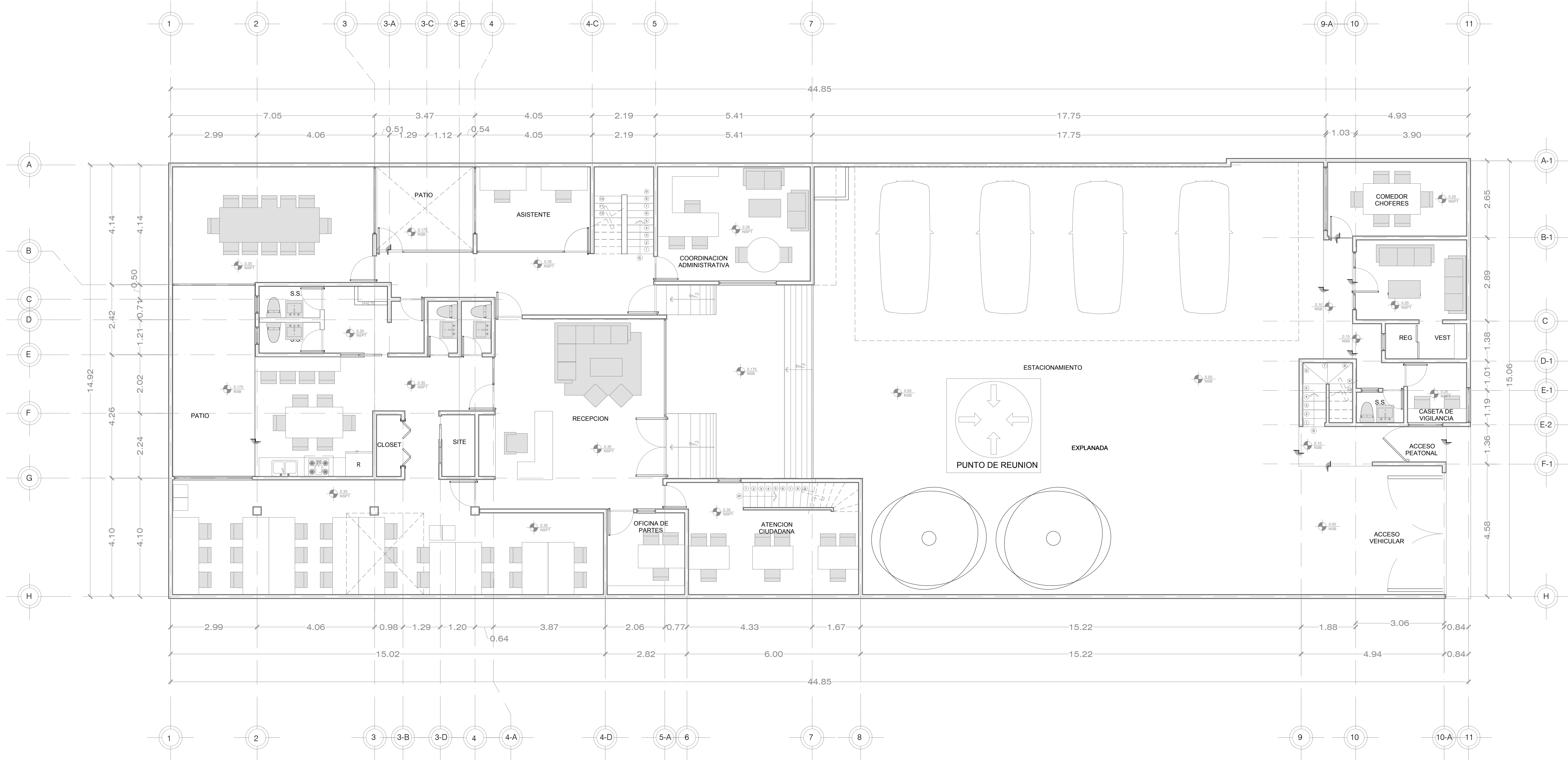
ARQUITECTONICO
PLANTA AZOTEA

CLAVE PLANO:

CDMX-ARQ-03

NOTA:

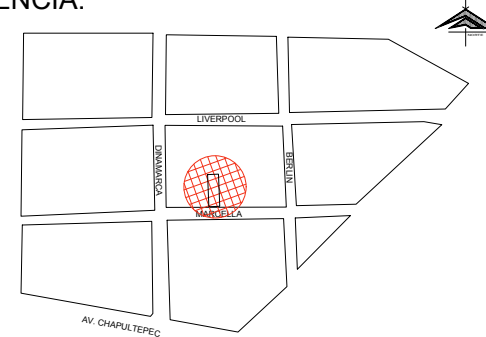
ESTE PROGRAMA ES DE CARÁCTER PÚBLICO, NO ES PATROCINADO, NI PROMOVIDO POR PARTIDO POLÍTICO ALGUNO Y SUS RECURSOS PROVIENEN DE LOS IMPUESTOS QUE PAGAN TODOS LOS CONTRIBUYENTES. ESTÁ PROHIBIDO EL USO DE ESTE PROGRAMA CON FINES POLÍTICOS, ELECTORALES, DE LUCRO Y OTROS DISTINTOS A LOS ESTABLECIDOS.



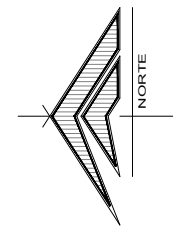
DEPENDENCIA NORMATIVA:



PLANTA DE REFERENCIA:



NORTE:



PROYECTO:

REMODELACIÓN DE LAS OFICINAS DE
LA REPRESENTACIÓN DEL GOBIERNO
DEL ESTADO EN LA CIUDAD DE MÉXICO
CIUDAD DE MÉXICO, MÉXICO

SIMBOLOGÍA / NOTAS:

SIMBOLOGÍA

NSB NIVEL SUPERIOR DE BANQUETA

NSPT NIVEL SUPERIOR DE PISO TERMINADO

REVISIÓN:

No.	REVISION / APROBACION	FECHA
0	PARA CONSTRUCCIÓN	OCTUBRE 2018

UBICACIÓN:
CALLE MARSELLA #25 COLONIA
JUAREZ, DELEGACION
CUAUHTEMOC, CP. 06600

ESCALA:
1:75

ACOTACIONES:
METROS

ESCALA GRÁFICA:

FECHA:
OCTUBRE 2018

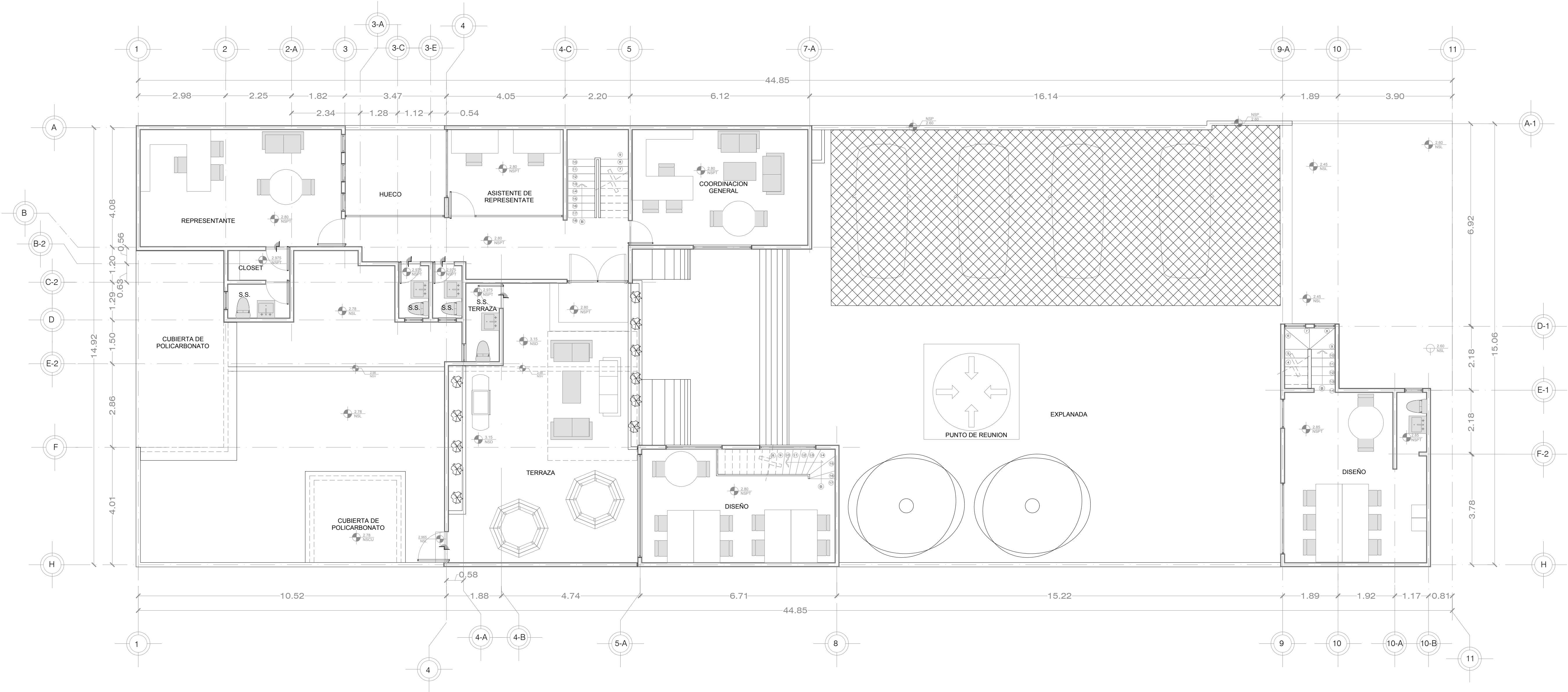
RESPONSABLE DEL PROYECTO:

ARQ. SANDRA GUADALUPE PATIÑO MACIAS
DIRECTOR DE PROYECTOS

PLANO:
ARQUITECTONICO
PLANTA BAJA

CLAVE PLANO:
CDMX-ARQ-01

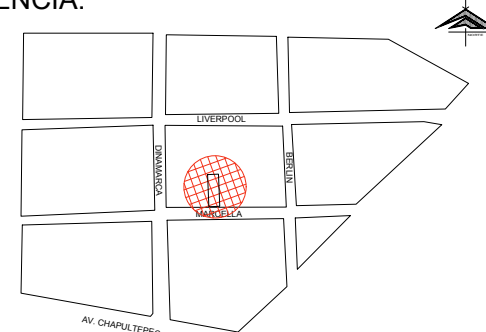
NOTA:
ESTE PROGRAMA ES DE CARÁCTER PÚBLICO, NO ES PATROCINADO,
NI PROMOVIDO POR PARTIDO POLÍTICO ALGUNO Y SUS RECURSOS
PROVIENEN DE LOS IMPUESTOS QUE PAGAN TODOS LOS
CONTRIBUYENTES. ESTÁ PROHIBIDO EL USO DE ESTE PROGRAMA CON
FINES POLÍTICOS, ELECTORALES, DE LUCRO Y OTROS DISTINTOS A LOS
ESTABLECIDOS.



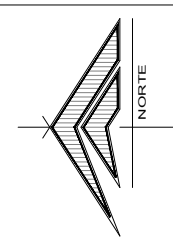
DEPENDENCIA NORMATIVA:



PLANTA DE REFERENCIA:



NORTE:



PROYECTO:

REMODELACIÓN DE LAS OFICINAS DE
LA REPRESENTACIÓN DEL GOBIERNO
DEL ESTADO EN LA CIUDAD DE MÉXICO
CIUDAD DE MÉXICO, MÉXICO

SIMBOLOGÍA / NOTAS:

SIMBOLOGÍA	
NSPT	NIVEL SUPERIOR DE PISO TERMINADO
NSL	NIVEL SUPERIOR DE LOSA
NSD	NIVEL SUPERIOR DECK
NSV	NIVEL SUPERIOR VIGA
NSCU	NIVEL SUPERIOR CUBIERTA

REVISIÓN:

No.	REVISION / APROBACION	FECHA
0	PARA CONSTRUCCIÓN	OCTUBRE 2018

UBICACIÓN:
CALLE MARSELLA #25 COLONIA
JUAREZ, DELEGACION
CUAUHTEMOC, CP. 06600

ESCALA: 1:75
ACOTACIONES: METROS

ESCALA GRÁFICA:

FECHA: OCTUBRE 2018

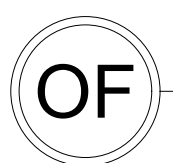
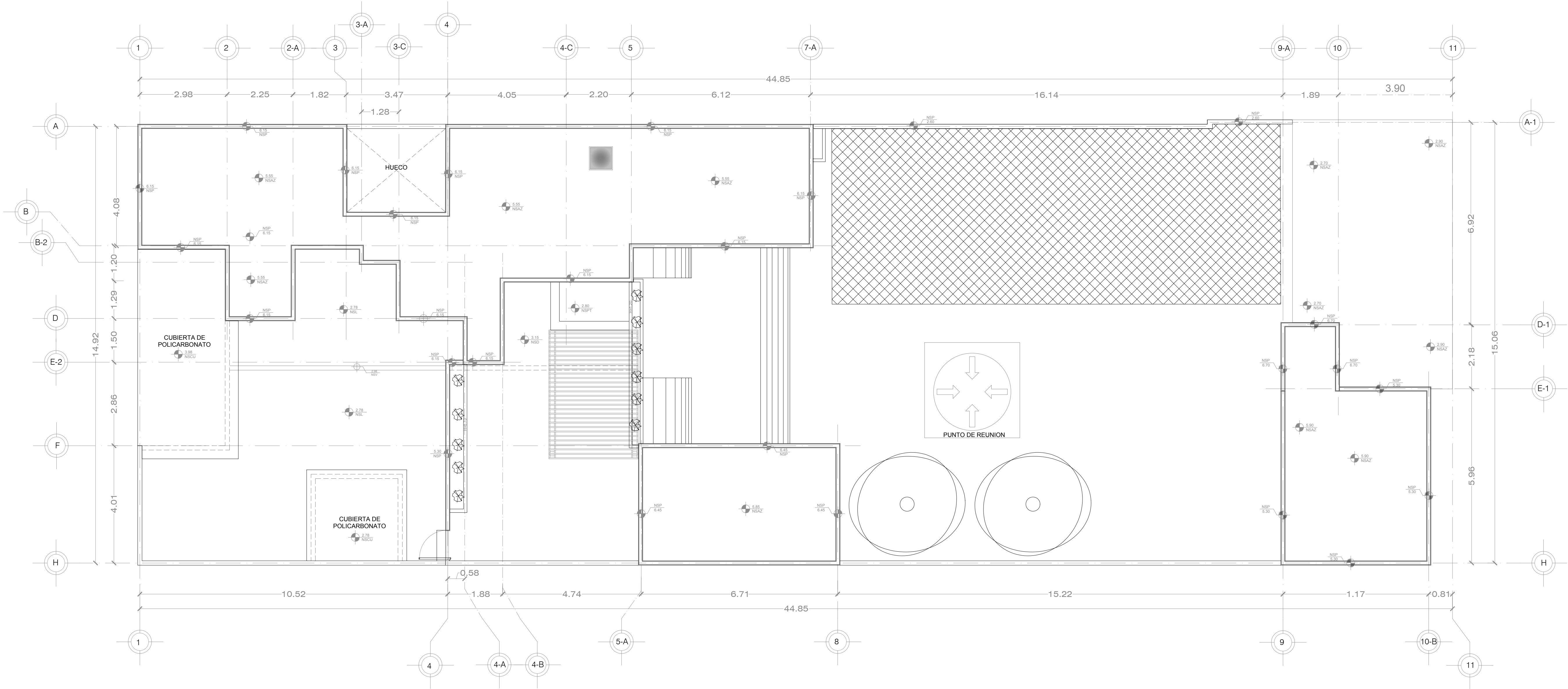
RESPONSABLE DEL PROYECTO:

ARQ. SANDRA GUADALUPE PATIÑO MACIAS
DIRECTOR DE PROYECTOS

PLANO: ARQUITECTONICA
PLANTA ALTA

CLAVE PLANO: CDMX-ARQ-02

NOTA:
ESTE PROGRAMA ES DE CARÁCTER PÚBLICO, NO ES PATROCINADO,
NI PROMOVIDO POR PARTIDO POLÍTICO ALGUNO Y SUS RECURSOS
PROVIENEN DE LOS IMPUESTOS QUE PAGAN TODOS LOS
CONTRIBUYENTES. ESTÁ PROHIBIDO EL USO DE ESTE PROGRAMA CON
FINES POLÍTICOS, ELECTORALES, DE LUCRO Y OTROS DISTINTOS A LOS
ESTABLECIDOS.



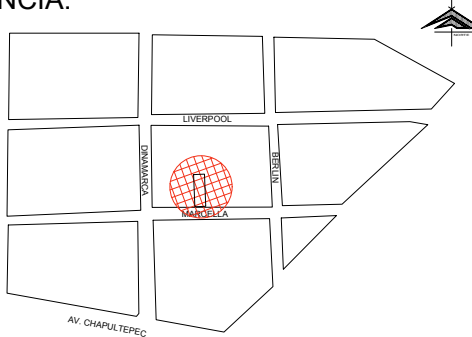
ARQUITECTONICO
PLANTA AZOTEA

ESC. 1:75

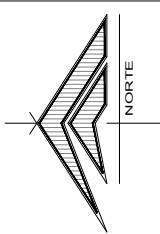
DEPENDENCIA NORMATIVA:



PLANTA DE REFERENCIA:



NORTE:



PROYECTO:

REMODELACIÓN DE LAS OFICINAS DE
LA REPRESENTACIÓN DEL GOBIERNO
DEL ESTADO EN LA CIUDAD DE MÉXICO
CIUDAD DE MÉXICO, MÉXICO

SIMBOLOGÍA / NOTAS:

SIMBOLOGÍA	
NSP	NIVEL SUPERIOR PRETIL
NSL	NIVEL SUPERIOR DE LOSA
NSAZ	NIVEL SUPERIOR AZOTEA
NSV	NIVEL SUPERIOR VIGA
NSC	NIVEL SUPERIOR CUBIERTA
NSD	NIVEL SUPERIOR DECK

REVISIÓN:

No.	REVISION / APROBACION	FECHA
0	PARA CONSTRUCCIÓN	OCTUBRE 2018

UBICACIÓN:
CALLE MARSELLA #25 COLONIA
JUAREZ, DELEGACION
CUAUHTEMOC, CP. 06600

ESCALA: 1:75
ACOTACIONES: METROS

ESCALA GRÁFICA:

FECHA: OCTUBRE 2018

RESPONSABLE DEL PROYECTO:

ARQ. SANDRA GUADALUPE PATIÑO MACIAS
DIRECTOR DE PROYECTOS

PLANO: ARQUITECTONICO
PLANTA AZOTEA

CLAVE PLANO: CDMX-ARQ-03

NOTA:
ESTE PROGRAMA ES DE CARÁCTER PÚBLICO, NO ES PATROCINADO,
NI PROMOVIDO POR PARTIDO POLÍTICO ALGUNO Y SUS RECURSOS
PROVIENEN DE LOS IMPUESTOS QUE PAGAN TODOS LOS
CONTRIBUYENTES. ESTÁ PROHIBIDO EL USO DE ESTE PROGRAMA CON
FINES POLÍTICOS, ELECTORALES, DE LUCRO Y OTROS DISTINTOS A LOS
ESTABLECIDOS.

